

Multiple Sklerose Tageszentrum

**Interprofessionelle Begleitung von Menschen
mit der Diagnose Multiple Sklerose**

DGKP Ramona ROSENTHAL

Leiterin des Multiple Sklerose Tageszentrums

CS Caritas Socialis GmbH

- Gründung 1995
- Initiative von MS Gesellschaft Wien
- Träger CS Caritas Socialis
- Finanzierung durch FSW
- Verträge mit Kassen

Zielsetzung

- Förderung von Selbständigkeit und Selbstwirksamkeit
- Neurorehabilitation
- Soziale Interaktion und Integration
- Entlastung/Unterstützung/Kooperation pflegender Angehöriger

Aktuelle Zahlen

- gesamt 63 KlientInnen (45 weiblich=71%)
- 1-5x pro Woche Ø 2x
- Tagespräsenz 20 Personen
- Alter zwischen 33 und 78 Jahren Ø 57 Jahre
- ca. 5-10 Jahre nach Diagnosestellung
- EDSS ab 1-9,5
- Pflegestufe 1-7 (durchschnittlich 3,20)
- 19 Geher, 37 Rollstuhlfahrer, 7 G/R

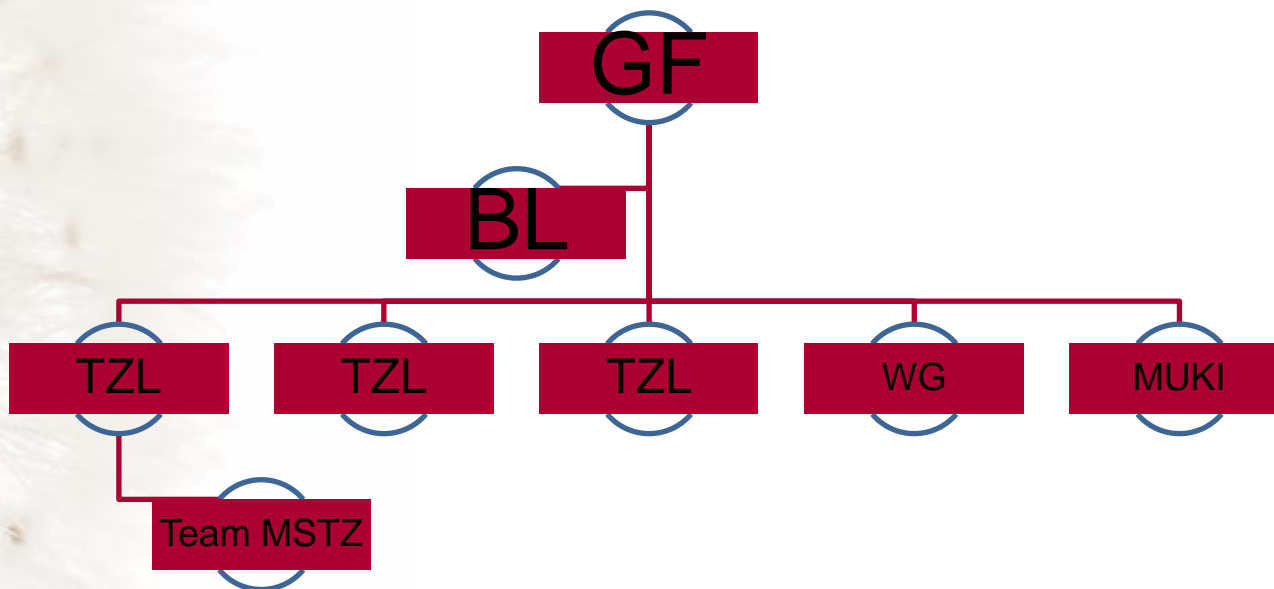
Angebote

- Betreuung und Pflege
- Psychosoziales Management
- Seelsorge
- Sozialmedizinisches Management
- Physiotherapie und Ergotherapie
- Mal- und Gestalttherapie
- Kreative Beschäftigungsmöglichkeiten
- An- und Zugehörigenbegleitung

- MS-Patienten mit mittelgradigem bis höherem Behinderungsgrad (EDSS 4,5 - 7,5)
- MS-Patienten zur Schubnachbehandlung - bevorzugen ein ambulantes Management
- MS-Patienten, welche sich aufgrund ihrer Beeinträchtigung in einer Situation der sozialen Isolation befinden
- MS-Patienten, deren Versorgung zu Hause durch gezielte Entlastung der Angehörigen verbessert und damit verlängert werden kann

Team

- 1 Tageszentrumsleitung
- 1 DGKP
- 1 Psychologin
- 2 PA Pflegeassistentinnen
- 6 Physiotherapeutinnen
- 2 Ergotherapeutinnen
- 1 Mal-und Gestaltungstherapeutin
- 1 Neurologe
- 1 Seelsorgerin
- 1 Zivildienstleistender



- Förderung TZ

Der Besuch des Tageszentrums wird vom Fonds Soziales Wien (FSW) gefördert. die Höhe der Förderung ist abhängig von Ihrer Lebens- und Einkommenssituation. Der maximale Kostenbeitrag für KundInnen beträgt € 19,- pro Tag.

- Fahrtendienst

kostenloser Regelfahrtendienst FSW

- Erstkontakt
telefonisch oder per Email
Zuweisung aus KH
- Erstgespräch
Abklärung der Erwartungen und
Dringlichkeit
- Probetag
- Förderbewilligung und
Regelfahrtendienst
- erster Tag – Vertrag und Beginn
Assessments

Prozessabschnitte	Pflege & Betreuung	Ergotherapie	Physiotherapie	Medizin	Mal- und Gestaltungstherapie
Informationen sammeln & analysieren	pflegerisch relevante Informationen	ET-relevante Informationen	PT-relevante Informationen	medizinische Informationen	Informationen zu Emotionen & Beziehung
Stärken & Schwächen definieren	Pflegediagnose	ET-Diagnose	PT-Diagnose	medizinische Diagnose	Indikation
Lösung definieren / Rehabilitation sziel	Pflegeziele	ET-Ziele	PT-Ziele	medizinische Ziele	mal- und gestaltungstherapeutische Ziele
Aktionsplan festlegen & umsetzen	Pflegemaßnahmen	Ergotherapie	Physiotherapie	medizinische Therapie	Mal- und Gestaltungstherapie
Ergebnis überprüfen	Evaluation der Interventionen, intraprofessionell und interdisziplinär Modifikation von Zielen & Interventionen bei Bedarf				



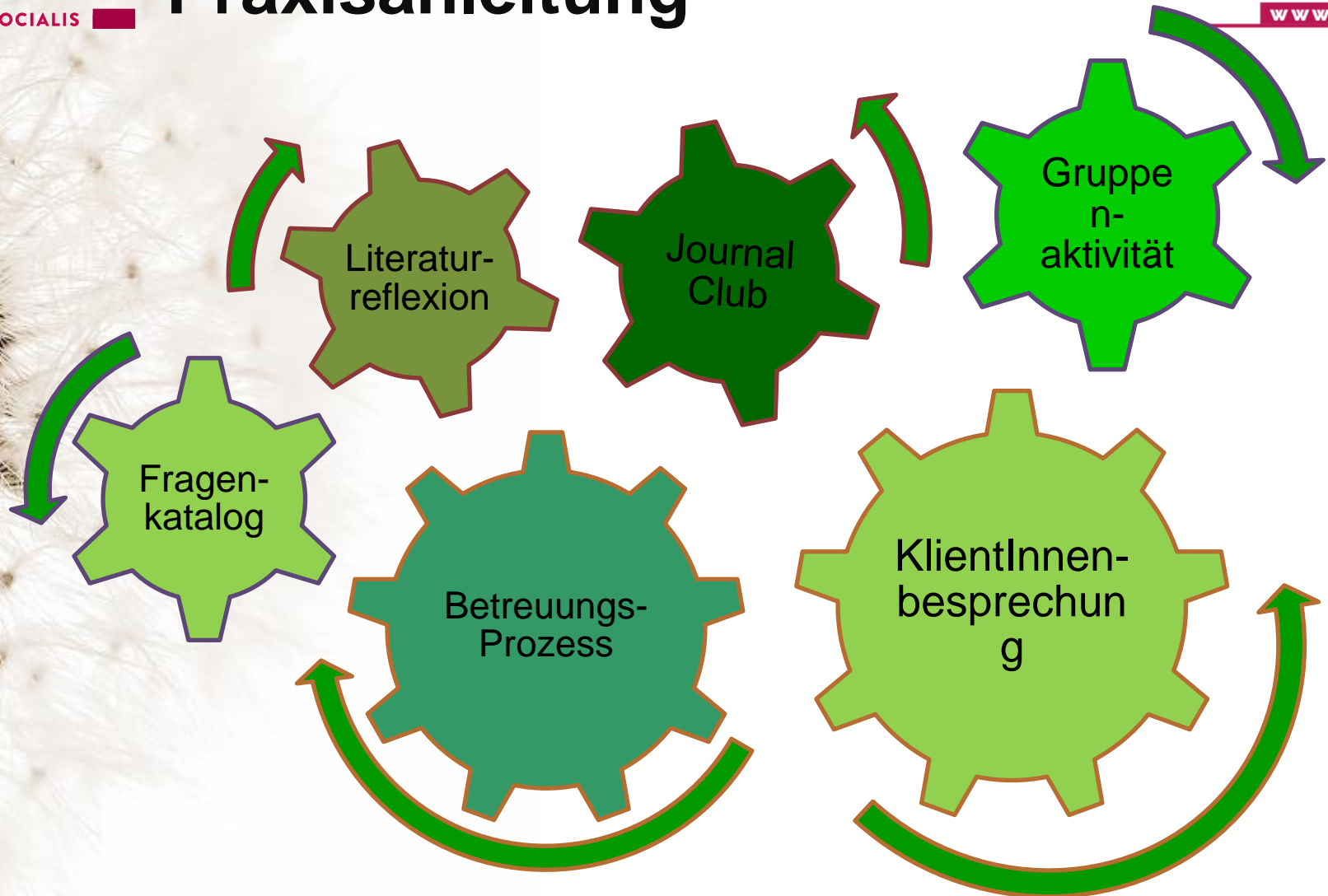
- Betreuungs- und Pflegemodell
Mäeutik
- MH Kinaesthetics
- Kommunikationsstrukturen
- Wissensmanagement
- Projekte
- Teamentwicklung
- Supervision

- tägliche Morgenbesprechungen
- Tagesgastbesprechungen
- intradisziplinäre Besprechungen
- Teambesprechungen
- Fallbesprechungen
- MA-Zielvereinbarungsgespräche
- Jour Fix

Interprofessionelle Praxisanleitung

- Diplom Gesundheits- und Krankenpflege
- Bachelor FH Gesundheits- und Krankenpflege
- Lehrgänge PflegeassistentInnen und PflegefachassistentInnen
- Lehrgänge FachsozialbetreuerInnen
- Lehrgänge Heimhilfe
- Universität Psychologie
- Bachelor FH Ergotherapie, Physiotherapie, Logopädie

Interprofessionelle Praxisanleitung



Empfehlungen zur Optimierung der Gesundheitsförderung und Arbeitszufriedenheit

- Teamleitbild
- Haltungsarbeit
- Ganzheitliches Arbeiten
- Konflikt- und Streitkultur
- Vorbildfunktion der FK
- Spaß

Blick in die Zukunft

- Anpassungsbedarf – weg von hierarchischem Denken hin zu partnerschaftlicher Haltung
- Interdisziplinäres / Transdisziplinäres Arbeiten als Modell für die Zukunft - Kompetenzzentren
- Community health nursing / Pflegepraxen – Erweiterung des Kompetenzbereichs der DGKP

Fragen und Diskussion



A vertical strip on the left side of the page shows a close-up of a dandelion seed head, with its white, feathery seeds and brown centers in focus.

**CS Caritas Socialis GmbH
MS Tageszentrum
Oberzellergasse 1, 1030 Wien
Tel 01 / 717 53 – 3631
Fax 01 / 71753 – 3639
DGKP Ramona Rosenthal
E-Mail: ramona.rosenthal@cs.at
www.cs.at**